

Communiqué de presse

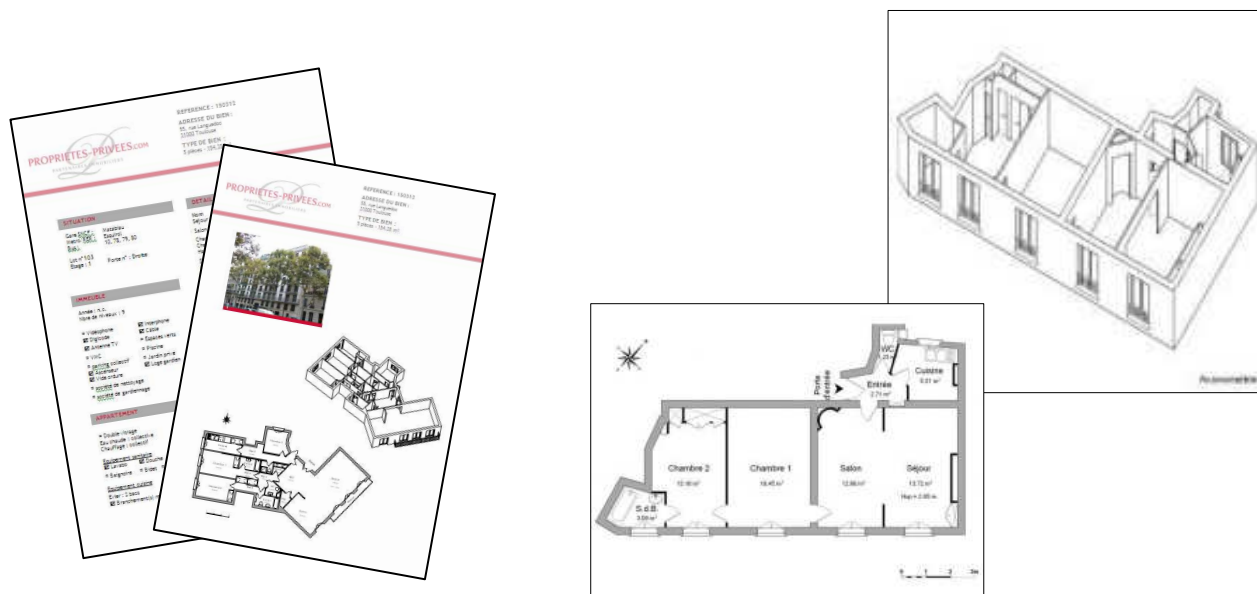
## Propriétés Privées collabore avec SWELCOME pour apporter un nouveau service renforçant la transparence de ses annonces et sa valeur ajoutée de professionnel immobilier.

**BASSE GOULAIN, le 8 mars 2010, Propriétés Privées, agences immobilières 100 % Internet présentes sur toute la France, et Swelcome, organisme en charge d'assurer la promotion des plans dans les annonces immobilières, ont signé un partenariat permettant aux agences Propriétés Privées de renforcer la transparence de ses annonces et de démontrer la valeur ajoutée de passer par une agence Propriétés Privées.**

Avec ce partenariat, Propriétés Privées poursuit sa stratégie d'innovation visant à enrichir constamment les services proposés à ses clients.

En offrant la possibilité d'accompagner les annonces de plan en 2D et 3D, Propriétés Privées permet à ses clients à la recherche d'un bien immobilier de :

- Se souvenir de la **REPRESENTATION SPATIALE** du bien,
- Se **PROJETER** dans le bien au travers de plans 2D et 3D,
- Détenir une **DESCRIPTION COMPLETE** du bien, facilitant ainsi la prise de décision.



De plus, « cette nouvelle manière de présenter les biens donne aux acquéreurs la possibilité de se projeter dans le bien. En apportant plus de transparence et d'informations, Propriétés Privées se positionne comme un professionnel innovant et proche des attentes des consommateurs. L'autre objectif est de réduire les délais de vente pour les propriétaires qui nous confient leurs biens. » souligne Sylvain CASTERS, fondateur de Propriétés Privées.

« La solution que nous mettons en place est un plus pour Propriétés Privées par sa facilité et sa rapidité d'utilisation, mais également pour les internautes qui peuvent « visiter » le bien grâce à la complémentarité des photos et du plan 3D » précise Marc DOLLIE, directeur du développement de Swelcome.

### A propos de Propriétés Privées

Proprietes-privées.com est née début 2006 sur la base d'un constat : 85% des acquéreurs font leurs recherches de biens immobiliers (vente ou location) sur Internet. Il n'est donc plus nécessaire d'avoir un réseau d'agences immobilières « en dur », mais plutôt des équipes commerciales performantes, formées et disponibles pour les clients. Et parallèlement, d'investir massivement dans la communication Web. Le relai est assuré sur le terrain par des négociateurs ou des responsables de succursales qui ont tous en commun cette farouche volonté de satisfaire leurs clients.

Avec près de 1.2 millions HT d'honoraires de transaction réalisés en 2009, **proprietes-privées.com** poursuit son développement au plan national et sa politique d'innovation

Les clients vendeurs ou acquéreurs trouveront ainsi chez proprietes-privées.com des services tels que :

- L'estimation gratuite de la valeur vénale ou locative
- La diffusion gratuite de l'annonce, jusqu'à la vente ou la location, sur des centaines de sites et portails immobiliers de renom
- Des conseils et réalisations de home staging
- Des espaces vendeurs et acheteurs avec des utilitaires inédits
- Des honoraires de transaction parmi les plus compétitifs du marché (3.9% sur le prix de vente)
- Des simulations financières et la recherche du meilleur taux de crédit
- Des garanties locatives ou revente
- Et maintenant : la possibilité de visualiser en 2D ou 3 D le bien

### A propos de Swelcome

Swelcome s'est donné pour objectif de faciliter, en amont, la demande de réalisation du DPE, son exécution et surtout sa diffusion multimédia selon une forme la plus attractive possible. Grâce à l'utilisation des Nouvelles Technologies de l'Information et de la Communication, Swelcome est en mesure de proposer aux Professionnels de l'Immobilier une plateforme d'interopérabilité entre : les Agences Immobilières, prescripteurs du DPE, les Experts en Diagnostics Techniques Immobiliers, chargés de la réalisation des missions de DPE, et les Médias d'annonces immobilières, Sites Internet au premier chef.

Cette démarche se double de :

- la volonté d'offrir aux futurs acheteurs ou locataires encore plus de transparence et d'informations objectives sur les annonces de biens immobiliers qu'ils consultent
- la mise à disposition d'outils spécifiques facilitant notamment la réalisation des DPE par les Experts en Diagnostics Techniques Immobiliers.

Swelcome est la première passerelle Internet entre les professionnels de l'Immobilier et les professionnels du Diagnostic Technique Immobilier. Elle est en charge d'assurer la promotion des plans 2D et 3D dans les annonces immobilières.

Après avoir participé à la promotion des DPE sur le Web, Swelcome a développé des outils innovants d'aide à la vente pour les professionnels de l'Immobilier.

Swelcome regroupe à ce jour plus de 600 professionnels du Diagnostic Technique Immobilier indépendants.

Pour contacter Propriétés Privées et Swelcome :

[www.proprietes-privées.com](http://www.proprietes-privées.com)

[www.swelcome.com](http://www.swelcome.com)

CONTACT Propriétés Privées  
CASTERS Sylvain – Fondateur  
[casters@propriete-privées.com](mailto:casters@propriete-privées.com)  
15 rue de l'Atlantique  
44 115 BASSE GOULAINÉ

CONTACT SWELCOME  
Rachel RENAUD - Contact communication  
[rr@swelcome.com](mailto:rr@swelcome.com) -  
Chemin du Canal ZAC du Pont de Bois  
31320 AUZEVILLE TOLOSANE

Tél : 02 40 06 18 07

Tél : 05 61 00 75 05