

une création originale



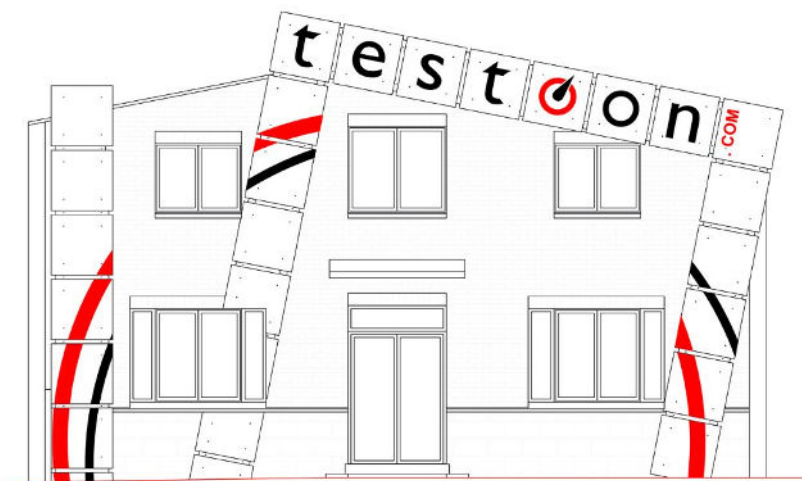
Techniques de numérisation du bâti

Faut il choisir entre la facilité de mise en oeuvre et la précision ?



A propos de Testoon

- Depuis 2007, Testoon équipe les diagnostiqueurs immobiliers, les bureaux de contrôles, la maîtrise d'œuvre (BE, Archi) et les entreprises du bâtiment avec....
- ...De nombreuses technologies de mesure, contrôle, de diagnostic **et digitalisation** in situ permettant de « contrôler le bâtiment » ...
- ...Dans le but de comprendre, améliorer ou respecter les contraintes réglementaires...et désormais **de suivre les évolutions**,
- ...Dans les domaines liés à la santé, la sécurité, le confort et l'efficacité énergétique des lieux de vie et de travail **ainsi que la gestion active du patrimoine**



Qu'apporte la digitalisation de l'existant ?

Constat et vision

Aujourd'hui

Un diagnostic est un "état des lieux" à un moment donnée
Sa restitution est souvent en 2 dimensions (PDF, Plan) et figée
Sa mise à jour n'est pas toujours facile
Son stockage est souvent un archivage

Demain

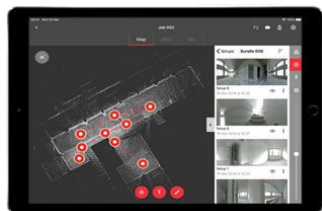
Le jumeau numérique du bâti est le support dynamique de vos diagnostics
Il est partageable, modifiable, mesurable, versionable
Il est évolutif et traceable
Son stockage est actif et pérenne
Il est l'élément actif du cycle de vie du patrimoine immobilier



2 écoles : Classique ou Moderne ?

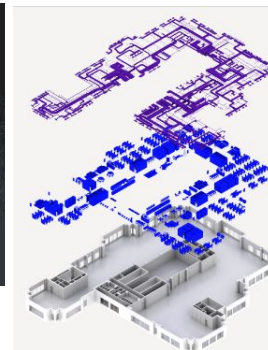
CLASSIQUE

1. Capturer
2. Nettoyer/ assembler
3. Travailler sur logiciel tiers 3D
4. Générer les livrables



MODERNE

1. Capturer
2. Télécharger assemblage automatique
3. Partager/exploiter le Jumeau numérique
4. Générer les livrables automatiquement



Comparaison des 2 méthodes

	Classique	Moderne
Méthode	L'opérateur est maître de son projet de A à Z	L'IA et le Cloud facilite le travail des utilisateurs
Compétence type	logiciel complexes / Ingénierie / Techniciens spécialisé	Utilisation via navigateur Opérateur non spécialisés
Plateforme	Hébergé par l'utilisateur ou l'éditeur ou un serveur tiers	Cloud propriétaire de l'éditeur
Modèle économique	License logiciel ou abonnement	A l'usage
Avantage	Meilleure Précision	Facilité de mise en oeuvre
Exemple de solutions	Leica	Matterport ... ou Leica



Avez vous des questions, maintenant
ou plus tard ?

Jean-Michel CATHERIN

Dirigeant - Fondateur de Testoon

01 71 16 17 00

06 85 13 17 17

jean-michel.catherin@testoon.com

www.testoon.com



Parrot

